



# Jaaroverzicht

# 2023

De belangrijkste cijfers en  
ontwikkelingen van het afgelopen jaar



Wie we zijn en wat we doen

## Het CIZ beoordeelt wie in aanmerking komt voor zorg uit de Wet langdurige zorg.

Met als doel dat onze cliënten zo snel mogelijk een juiste indicatie krijgen. Ook behandelen we aanvragen voor de Wet zorg en dwang (Wzd). Daarnaast hebben we een adviestaak bij het toekennen van dubbele kinderbijslag bij intensieve zorg (DKIZ) voor het ministerie van Sociale Zaken en Werkgelegenheid. Dit doen we allemaal zorgvuldig en met aandacht voor de mens.

Dit jaar stond in het teken van samen verder bouwen aan onze organisatie, om klaar te zijn voor de toekomst.

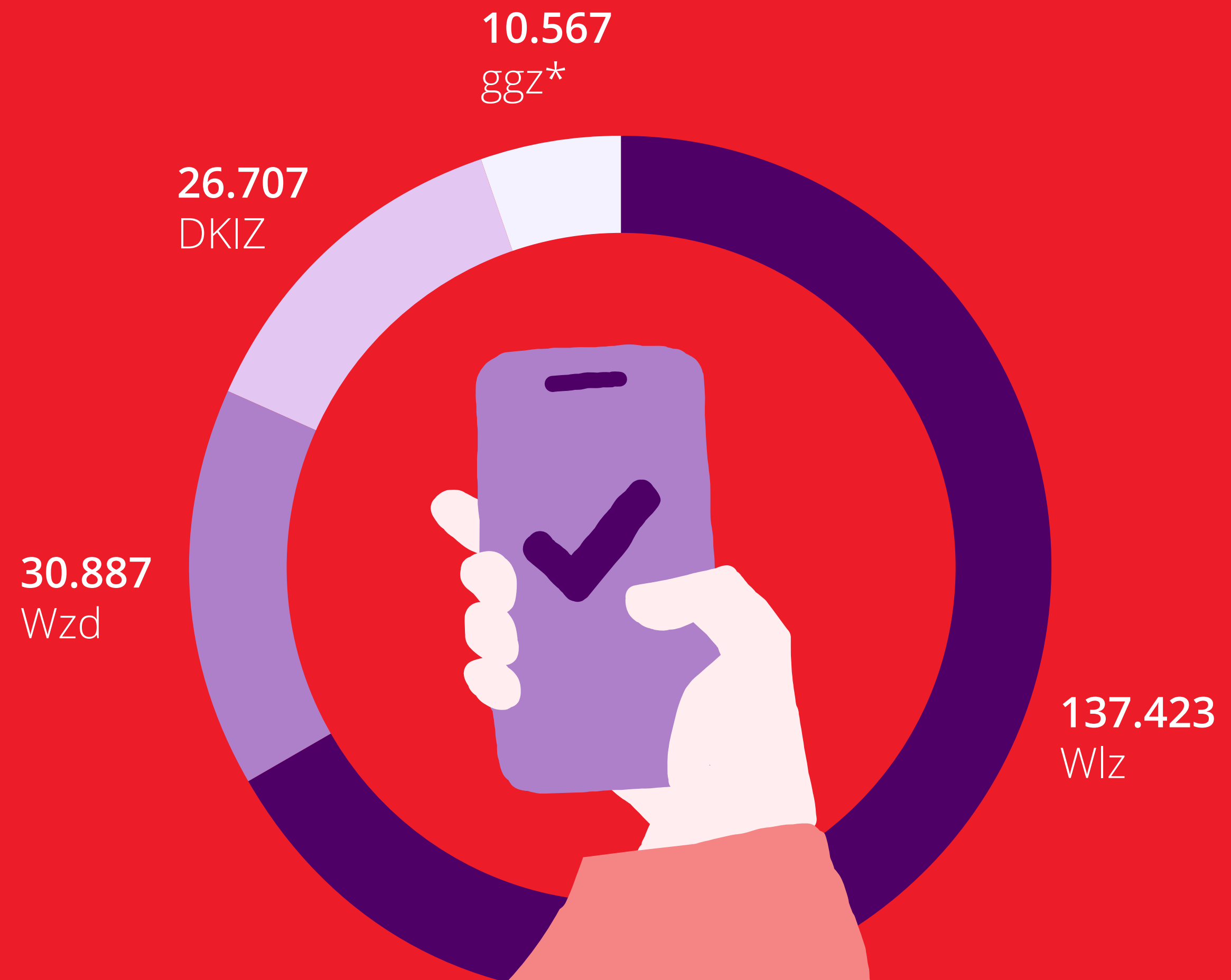


## Totaal aantal aanvragen

# 205.584

aanvragen behandelden we in 2023

\*Sinds 2021 is de Wlz ook toegankelijk voor mensen met psychische problematiek.



# 88%

van onze cliënten ontving  
binnen de wettelijke  
termijn een besluit.

# 8,1

Klantwaardering



## Wet zorg en dwang

Bij de Wzd toetsen we of een cliënt bezwaar heeft tegen opname en verblijf in een Wzd-accommodatie. Een aanvraag voor een besluit tot opname en verblijf wordt ook wel een 'artikel 21' genoemd.

# 30.887

Wzd-aanvragen ontvangen

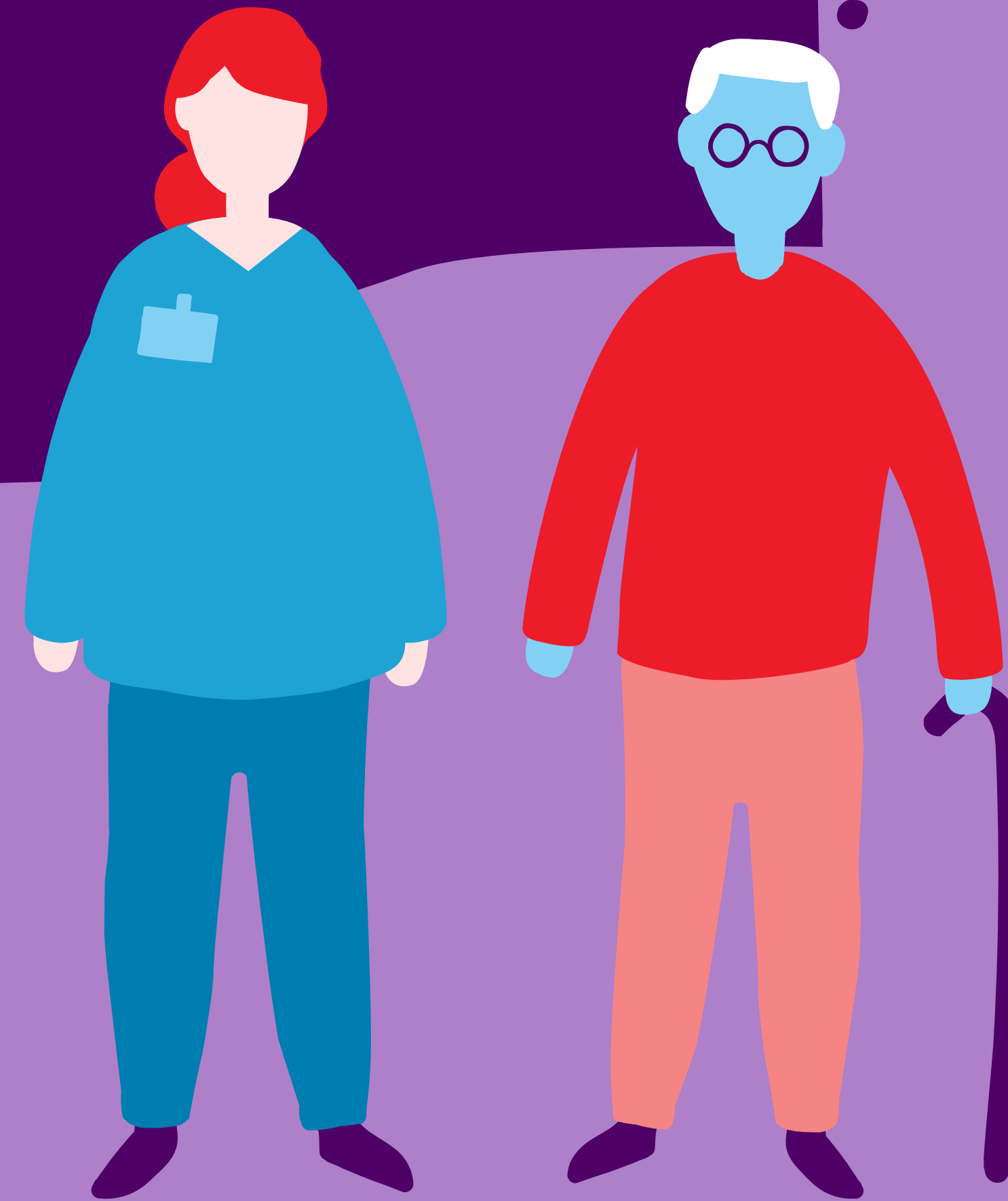
Wzd Aanvullende taken:

## 4.850

Aanvragen  
rechterlijke machtiging

## 1.936

Voortzetting  
inbewaringstelling



## Besluit DKIZ

Ouders met een thuiswonend kind dat intensieve zorg nodig heeft, kunnen dubbele kinderbijslag aanvragen (DKIZ). Wij brengen hierover een advies uit aan de Sociale verzekeringsbank (SVB).

Ruim

# 27.000

adviezen afgegeven



## 2.422 brieven

proactief gestuurd naar ouders/ verzorgers van kinderen met een Wlz-indicatie om ze erop te wijzen dat ze mogelijk recht hebben op dubbele kinderbijslag.



## Passende zorg, nu en in de toekomst

Standaard waar mogelijk,  
maatwerk waar nodig.

Om ervoor te zorgen dat onze cliënten ook in de toekomst op tijd een juist besluit ontvangen, passen we onze dienstverlening aan. We organiseren het werk slimmer, onder andere door te automatiseren en te standaardiseren waar dat kan. Hierdoor komt er meer tijd voor maatwerk waar dat nodig is. We investeren ook in de continuïteit, wendbaarheid en veiligheid van onze ICT-systemen.



## Het CIZ als werkgever

Ondanks krapte op de arbeidsmarkt, is het ons toch gelukt om nieuwe medewerkers aan ons te binden. We investeren in onze nieuwe en huidige medewerkers door een breed opleidingsaanbod aan te bieden en door de focus te leggen op Duurzame Inzetbaarheid. Dit werpt zijn vruchten af.

## Duurzame inzetbaarheid

Onze medewerkers zijn belangrijk, *zij* zijn het CIZ. We besteden daarom continu aandacht aan vitaliteit, werkgeluk en een gezonde balans tussen werk en privé. Bijvoorbeeld door gesprekken te voeren, individueel en organisatiebreed, een specifiek budget ('Fit voor het werk') en door verschillende trainingen aan te bieden.

CIZ - Jaaroverzicht 2023



'Diversiteit, Inclusiviteit en Gelijkwaardigheid (DIG) staat bij ons hoog in het vaandel. We vinden het belangrijk dat iedereen zich bij het CIZ thuisvoelt en dat we "Samen onszelf" kunnen zijn.'



## Blik op de toekomst

De zorg staat onder druk. Samen met andere organisaties in het zorgstelsel ontwikkelden we een visie en ambitie om bij te dragen aan een toekomstbestendige oplossing: de Werkagenda Langdurige Zorg. Met de nadruk op preventie, zelfredzaamheid en langer thuiswonen. Ook organiseerden we een CIZ-symposium over dit onderwerp.



CIZ - Jaaroverzicht 2023

## Digitaal

We vernieuwden onze website. Deze is dit jaar 1 miljoen keer bezocht.



De regels zijn gelijk.  
Toch is iedereen anders.



→ Lees ook ons [Complete Jaardocument 2023](#)