



De toekomst van de toegang tot langdurige zorg

Oproep aan de nieuwe coalitiepartijen

maart 2024



Langdurige zorg toegankelijk houden

Het CIZ (Centrum indicatiestelling zorg) roept de coalitiepartijen op om in het nieuwe regeerakkoord een prominente plek toe te kennen aan de toekomst van de toegang tot langdurige zorg.

De toegang staat onder druk

De toegankelijkheid van de langdurige zorg staat onder druk. De dubbele vergrijzing en de krapte op de arbeidsmarkt maken de situatie nog urgenter. Als onafhankelijke poortwachter voor de Wet langdurige zorg (Wlz) ontvangt het CIZ elk jaar meer aanvragen en zien we de druk op de Wlz toenemen. Dit is een maatschappelijk vraagstuk dat we met elkaar moeten oplossen.

Toekomst toegang langdurige zorg

Als we de langdurige zorg beschikbaar en betaalbaar willen houden voor de meest kwetsbaren in onze samenleving en een verdergaande maatschappelijke tweedeling willen voorkomen, dan moeten we nu scherpe keuzes maken en opnieuw nadenken over de toegang tot de langdurige zorg.

CIZ-rondetafelgesprekken en symposium

Begin 2023 heeft het CIZ rondetafelgesprekken georganiseerd met een aantal ketenpartners, waaronder patiëntenverenigingen, zorgkantoren, zorgaanbieders en gemeenten. Hieruit zijn waardevolle inzichten naar voren gekomen.

Tijdens het CIZ-symposium op 17 november 2023 'De toekomst van de toegang tot langdurige zorg' hebben we deze inzichten een stap verder gebracht, samen met een brede vertegenwoordiging van het zorgveld.

Uitkomsten symposium

In dit document delen we 7 aanbevelingen die we hebben opgehaald bij vertegenwoordigers uit het zorgveld die hebben deelgenomen aan het CIZ-symposium. Dit zijn de aanbevelingen die tijdens het symposium het meest zijn genoemd.

7 aanbevelingen uit het CIZ symposium

Aanbevelingen

Wet langdurige zorg →

Aanbevelingen

Indicatiestelling →



Aanbevelingen

Wet langdurige zorg

1

Kijk op een andere manier naar de 'bemensing' van zorg

en investeer in de ontwikkeling van zorgmedewerkers. Is een zorgachtergrond een vereiste? Of kunnen we ook gebruik maken van arbeidsmigratie, mensen die bevoegd en bekwaam zijn voor een aantal medische handelingen, vrijwilligers met hart voor de zorg en/of jong-gepensioneerden die nog daadkrachtig zijn. Betere regelingen, ook voor mantelzorgers, zorgen voor 'extra handen'. Daarmee kan het zorgaanbod nu al worden vergroot.

2

Investeer in het verbeteren van de samenwerking op lokaal niveau

tussen zorgaanbieders van verschillende disciplines. Denk bijvoorbeeld aan een wijkgerichte benadering. Bevorder domein-overstijgende samenwerking door het wegnemen van belemmeringen (schotten). Door een lokale aanpak en goede informatieverstrekking, kan de zorgkwaliteit worden verhoogd en de zorgvraag beter in kaart worden gebracht en aangepakt.

3

Breng in beeld waar sprake is van schaarste in de langdurige zorg

en waardoor deze wordt veroorzaakt. De schaarste bij de ene zorgaanbieder is niet per se de schaarste bij een andere zorgaanbieder. Voorkom ook dat schaarste in het ene domein leidt tot schaarste in een ander domein. Kijk daarbij ook naar de 'voorliggendheid' van de Wet langdurige zorg.

4

Kijk op een andere manier naar het begrip 'kwaliteit van zorg'.

Moet iedere zorgvraag worden opgelost met professionele zorg of gaat het meer om 'kwaliteit van leven' waarbij er een acceptatie is dat mensen ouder worden? Bepaalde delen van de zorg kunnen mogelijk doorschuiven naar het sociale domein met een verantwoordelijkheid van de samenleving als geheel, denk bijvoorbeeld aan eenzaamheid.



Aanbevelingen

Indicatiestelling →

Aanbevelingen

Indicatiestelling

5

Versterk de rol van onafhankelijke indicatiestelling

voor het bepalen van de zorgbehoefte van cliënten door ook een vorm van (sociale) context mee te wegen en aan te sluiten op de leefwereld van de cliënt. Hierdoor kan de beschikbare zorg efficiënter worden ingezet.

6

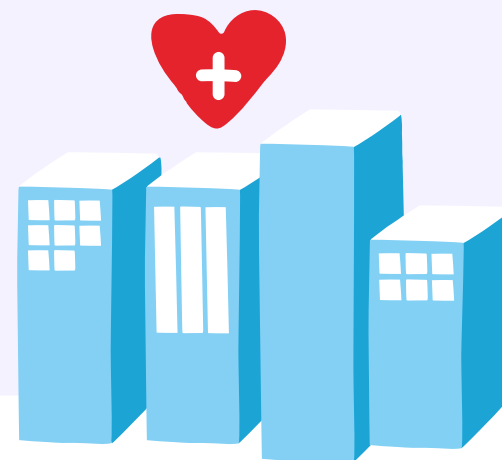
Overweeg de mogelijkheid van domeinoverstijgende indicatiestelling

waarbij er meer samenwerking is tussen de verschillende domeinen (Zorgverzekeringswet, Wet maatschappelijke ondersteuning en Wet langdurige zorg). Door kennis en expertise van zorgprofessionals en indicatiestellers te delen en meer cliëntgericht te werk gaan ('wat heeft de cliënt echt nodig'), verbetert de indicatiestelling. Zorgaanvragen kunnen zo beter worden beoordeeld en efficiënter worden aangepakt.

7

Overweeg tijdelijke of middellange indicaties voor specifieke doelgroepen

in de Wet langdurige zorg. Hoe kan de praktijk hierop aansluiten en wat is een passende financiering? Dit vergroot de mogelijkheden voor het leveren van meer maatwerk en voorkomt dat cliënten onnodig terugvallen op de Wet langdurige zorg.



Aanbevelingen

Wet langdurige zorg →

Indien gewenst zijn wij graag bereid
om een nadere toelichting te geven.

Contactpersoon CIZ

Marcel de Krosse
Bestuursadviseur
marcel.de.krosse@ciz.nl
06 – 53675414

ciz.nl